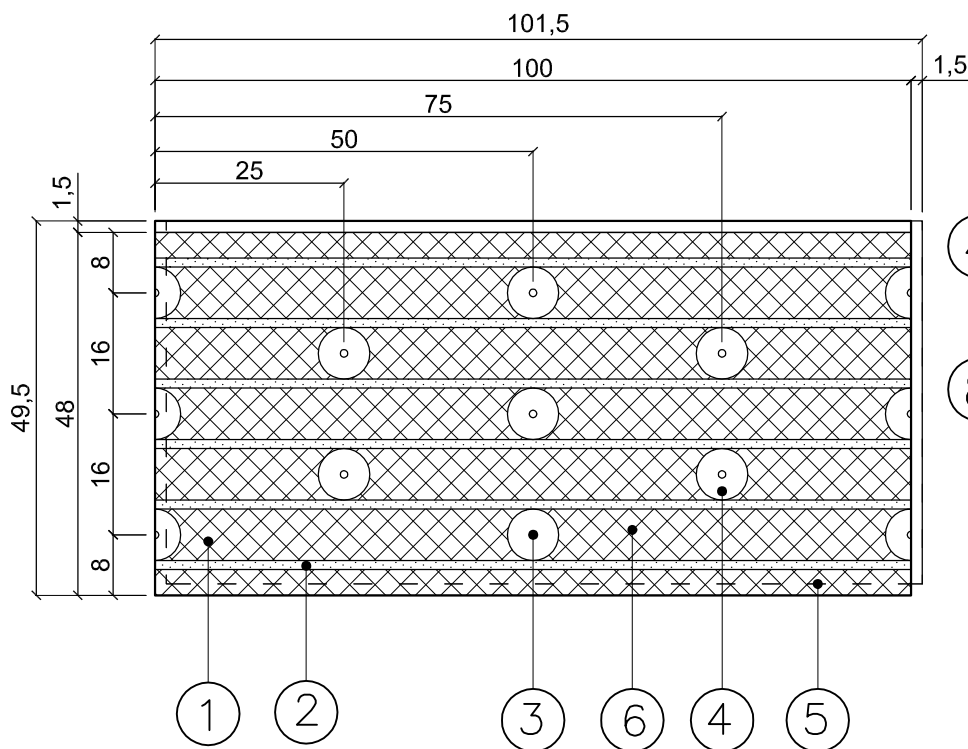
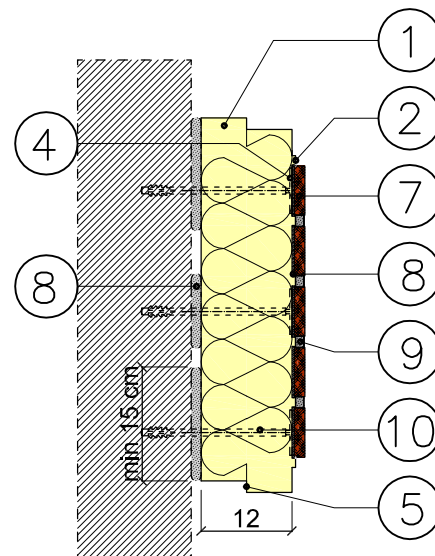


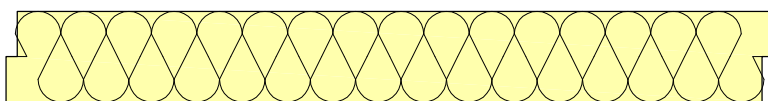
PLYTA ELEWACYJNA INFATEC – WIDOK Z PRZODU



PLYTA ELEWACYJNA INFATEC  
PRZYMOCOWANIE DO  
PODŁOŻA  
– WIDOK Z BOKU



PLYTA ELEWACYJNA INFATEC – WIDOK Z GÓRY




1. ELEWACYJNA PŁYTA INFATEC P,
2. WYPROFILOWANA POZIOMA PROWADNICA MONTAŻOWA DLA KSZTAŁTEK KLINKIEROWYCH, UMOŻLIWIĄCEJ ŁATWY MONTAŻ ORAZ POPRAWNOŚĆ WYKONANIA I ESTETYKI ELEWACJI
3. MIEJSCE USYTUOWANIA KOŁKÓW
4. NISZE DO SCHOWANIA GŁÓWKI KOŁKA
5. KASKADOWO OFORMUOWANE PŁASZCZYZNY OBWODOWE, UMOŻLIWIĄCE ŁĄCZENIE PŁYT NA ZAKŁAD, CO ELIMINUJE NEGATYWNE SKUTKI WYSTĘPOWANIA MOSTKÓW TERMICZNYCH ORAZ TZW. MOSTKÓW PAROWYCH W PŁASZCZYZNIE ICH STYKU
6. ROWKOWY SYSTEM UKŚNYCH KWADRATÓW ZAPEWNIĄCY ZWIĘKSZONĄ PRZYCZEPNOŚĆ KSZTAŁTEK KLINKIEROWYCH DO PŁYTY
7. KSZTAŁTKA KLINKIEROWA,
8. ZAPRAWA KLEJOWA INFATEC K,
9. MASA FUGOWA INFATEC F,
10. KOŁEK DO MOCOWANIA PŁYTY, INFATEC D,

UWAGA:

Płytę oferujemy wraz z systemem INFATEC® w czterech grubościach: 80mm, 100mm, 120mm oraz 140mm

RODZAJ PODŁOŻA	min. głębokość osadzenia kołka
beton i cegła pełna	70 mm
beton komórkowy i cegła dziurawka	100 - 110 mm

 NAZWA FIRMY:		DATA
		SKALA: <b>1:10</b>
OPRACOWAŁ:	PODPIS:	NR RYS.: <b>1a</b>
PŁYTA SYSTEMU INFATEC		